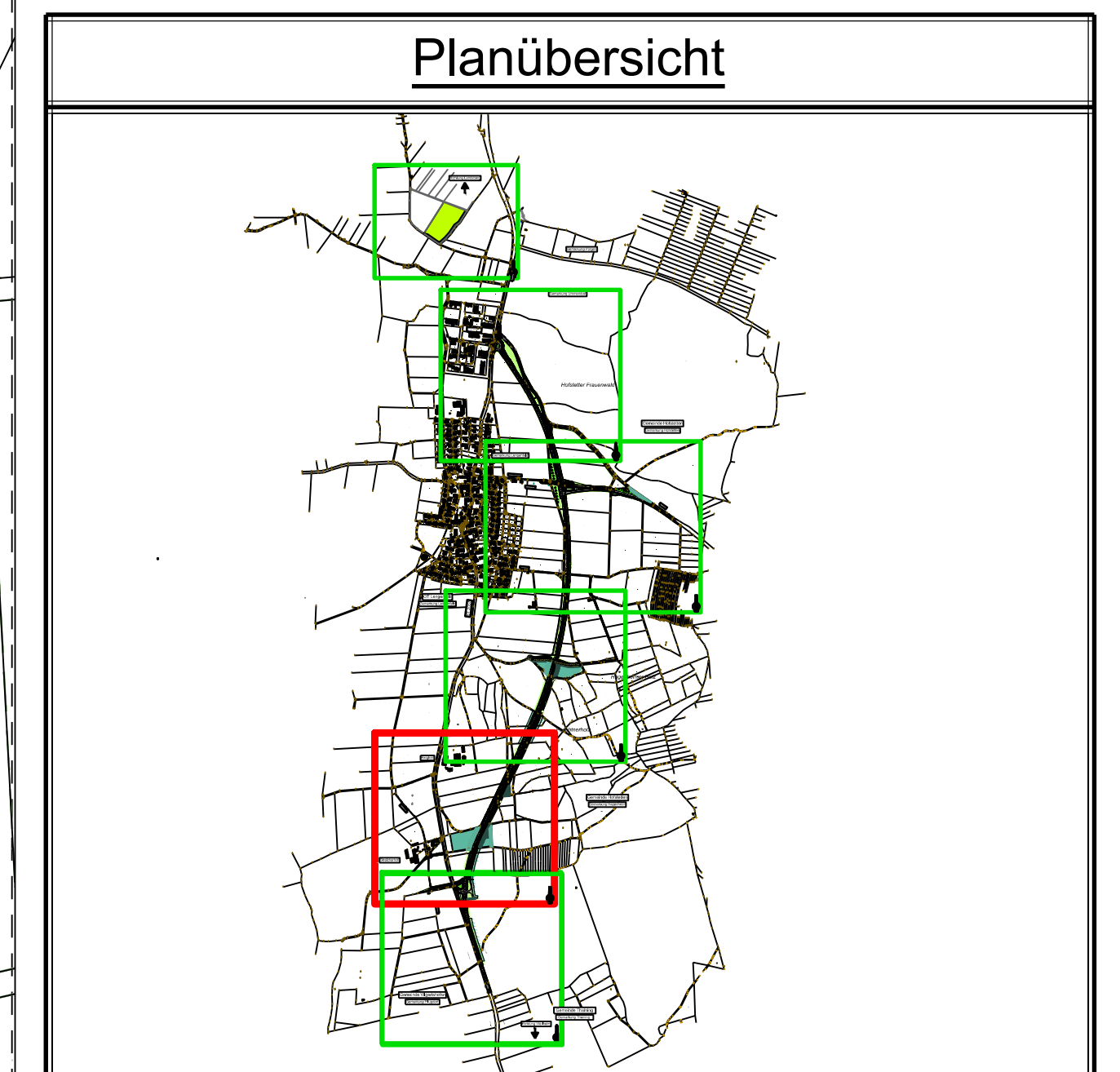




- Biotypen - Bestand**
- Einzelbaum, Baumgruppe, Baumreihe
  - Abgrenzung Biotypen
- Technische Planung**
- Asphaltierte Straße
  - Asphaltierter Wirtschaftsweg
  - Steinsatz zur Muldensicherung
  - Wirkbereich (50 m) entlang Straßen
  - Baufeldgrenze
  - Befestigter Wirtschaftsweg
  - Entsiegelung / Rückbau von Verkehrsflächen
  - Baumteillich vorübergehend in Anspruch genommene Flächen
  - Baumrodung verschlossener Höhenraum
- Vermeidungsmaßnahmen**
- Waldrandschutz
  - Sturmschutzpflanzung
  - Gehölzfreie Waldschneise
  - Angepasste Querungsmöglichkeiten für Fiedermäuse
  - Baumpflanzung als Leitstruktur
  - Heckpflanzung als Leitstruktur oder Sichtschutz
- Gestaltungsmaßnahmen**
- Gehölzpflanzungen
  - Pflanzung Einzelbaum
  - Anlage Acker nach Verkehrsflächenrückbau
  - Einsatz von Nebenflächen und Mulden
- Ausgleichsmaßnahmen**
- Auflockerung Laubbader Bergmischwald (L13 / L243)
  - Waldmantel frischer bis mäßig trockener Standorte (W12)
  - Waldmantel trocken-warmer Standorte (W11)
  - Fläche für das Ökoko
  - Entwicklung Extensivwiese (G214)
  - Anlage Feldgehölzhecke (B211)
  - Flächen für Maßnahmen zum Schutz, zur Pflege und zur Entwicklung von Natur und Landschaft
- Maßnahmenkennung**
- Index
  - Nr. Einzelmaßnahme
  - Nr. Maßnahmenkomplex
  - Maßnahmentyp
- Erläuterung Maßnahmentyp**
- V Schutz- und Vermeidungsmaßnahmen
  - G Gestaltungsmaßnahmen
  - A Ausgleichsmaßnahmen
- Erläuterung Index**
- CEF Artenschutzrechtliche Maßnahmen zur Erhaltung der ökologischen Funktion der Fortpflanzungs- und Ruhestätten (continuous ecological functionality)
- Maßnahmennummern und Bezeichnungen**
- Schutz- und Vermeidungsmaßnahmen**
- V1 Allgemeine Schutzmaßnahmen
  - V2 Vermeidung bauzeitlicher Störungen
  - V3 Schutz von Lebensstätten
  - V4 Schaffen von Ersatzlebensräumen
  - V5 Sturmschutzpflanzung
  - V6 Heckpflanzung als Leitstruktur zur Unterführung
  - V7 Baumpflanzung als Leitstruktur zur Überführung in Kombination mit A2.1 und A2.2
  - V8 Kollisionsschutzwände mit einseitiger Befestigung zur Schaffung einer Querungshilfe
  - V9 Schaffung einer Querungshilfe für Fiedermäuse
- Gestaltungsmaßnahmen**
- G1 Landschaftsgerechte Gestaltung und Einbindung von Straße und Mulde durch Rasenschnitt
  - G2.1 Pflanzung einer Gehölzgruppe im Kreisverkehr
  - G2.2 Pflanzung einer Baumreihe westlich der Unterführung
  - G2.3 Pflanzung einer Baumreihe östlich der Unterführung
  - G2.4 Pflanzung einer Gehölzgruppe tallich der Unterführung
  - G2.5 Pflanzung einer Gehölzgruppe im Kreuzungsbereich
  - G2.6 Pflanzung einer Gehölzgruppe östlich des Wehrbachs
- Ausgleichsmaßnahmen**
- A1 Entwicklung einer Feldgehölzhecke auf Grünlandstandort
  - A2.1 Aufzucht eines naturnahen Laubmischwaldes auf Grünlandstandort
  - A2.2 Aufzucht eines naturnahen Laubmischwaldes auf Grünlandstandort
  - A2.3 Aufzucht eines naturnahen Bergmischwaldes auf Ackerstandort
  - A2.4 Aufzucht eines naturnahen Bergmischwaldes auf Ackerstandort
  - A2.5 Aufzucht eines naturnahen Bergmischwaldes auf Ackerstandort
  - A2.6 Aufzucht eines naturnahen Laubmischwaldes auf zurückgebaute Straße
  - A2.7 Aufzucht eines naturnahen Laubmischwaldes auf zurückgebaute Wirtschaftsweg
  - A2.8 Aufzucht eines naturnahen Laubmischwaldes auf zurückgebaute Wirtschaftsweg
  - A2.9 Aufzucht eines naturnahen Bergmischwaldes auf zurückgebaute Wirtschaftsweg
  - A2.10 Aufzucht eines naturnahen Bergmischwaldes auf zurückgebaute Wirtschaftsweg



WASSEN   VERBODEN   INHAAR   VERBODENDE   GEB   LABELLEN   TECHNISCHE   BETRIEBZUG   PLANUNG	bearbeitet: Ob, Langer
gezeichnet: Langer	
geprüft: Zeitl	
Projekt:	

Nr.	Art der Änderung	Datum	Zeichen

**FESTSTELLUNGSENTWURF**

Gemeinde Pürgen

Strasse / Abzchn.-Nr. / Station: St 2057, Abschnitt 180, Station 0.430 bis Abschnitt 200, Station 3.370

PRKJUS-Nr.: St 2057 Landsberg am Lech - Rott  
Neubau der Ortsumfahrung Lengelfeld  
in kommunaler Sonderbaulast  
mit integriertem Hochwasserschutz

Unterfrage Bm-Nr.: 9 / 2.2  
Maßnahmen Teil 2

Maßstab: 1 : 1000

Aufgestellt: Pürgen, den 05.03.2018

Klaus Fließ, Bürgermeister

Planfestgestellt mit Beschluss der Regierung von Oberbayern  
Az. 20-4354-9-31.1  
München, 01.10.2019

Gügelberger  
Oberregierungsrat

K:\Projekt\11044\_E\_Pürgen\Ausschli\B\2018\_03\_12\Parstellung\_Maßnahmenplan.dwg